



# FAMILIEN- AUFSTELLUNG

## Entdecke die verborgenen Kräfte deiner Familie

Hast du das Gefühl, dass sich bestimmte Muster in deinem Leben ständig wiederholen? Stehst du im Beruf oder im Privatleben vor Herausforderungen, deren Ursprung du nicht verstehst? Vielleicht liegen die Antworten auf deine Lebensthemen tief in deiner Familiengeschichte verborgen? Wenn wir feststecken, mit dem Kopf nicht weiterkommen, wenn Grübeln und Analysieren ausgeschöpft sind, ist eine Aufstellung das ideale Werkzeug, um Neues in Gang zu setzen. Denn sie bringt zum Vorschein was versteckt im Inneren wirkt: Eben das, worum es wirklich geht.

### Termine

(einmalige oder kontinuierliche  
Teilnahme möglich)

🕒 10:00 bis ca. 17:00 Uhr

08.03.2025

03.05.2025

21.06.2025

30.08.2025

25.10.2025

13.12.2025

### Mit Dr. phil. Dorothe Dörholt

Ich bin Psychologin und Psychotherapeutin FSP. Als Dozentin unterrichte ich am ZSB und WEBE+ angehende Therapeuten. Mein Leitmotiv: Unsere Probleme entstehen nicht in einem Vakuum. Wenn wir Lösungen finden wollen, gilt es tiefer zu blicken – auf die Beziehungen, die uns formen, die Fäden, die uns verbinden.

Für mehr Info: [www.dorothedoerholt.com](http://www.dorothedoerholt.com)



### ANMELDEN

[DrDoerholt@gmail.com](mailto:DrDoerholt@gmail.com)  
Tel: (079) 340 5766

### ORT

Ort: ZSB-Bern  
Villemattstraße 15  
3007 Bern



Du kannst mit einem eigenen Anliegen teilnehmen und deine Familiendynamik direkt bearbeiten oder als Stellvertreter in den Aufstellungen anderer mitwirken.

Als Stellvertreter zu stehen, ist wie das Entdecken eines Kanals, von dem du nicht wusstest, dass er existiert. Plötzlich spürst du Dinge, die nichts mit deiner eigenen Geschichte zu tun haben – und doch fühlst du eine Verbindung. Du erlebst, dass du in dieser Rolle ähnlich viel über dich lernst, wie über die Person, für die du stehst.

## Teilnahmegebühr

Ohne eigene Aufstellung:

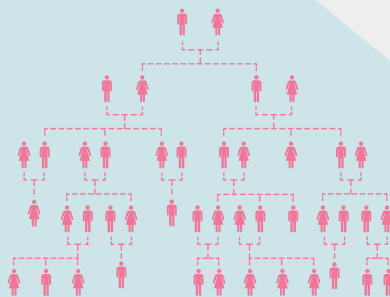
CHF 90.-

Mit eigener Aufstellung:

CHF 300.- (inklusive Vorgespräch)

Bestätigung über

6 Fortbildungsstunden



## Wann eine Aufstellung Sinn macht:

Wenn

- du in einer persönlichen Angelegenheit nicht vorwärts kommst.
- du beruflich in einer Sackgasse steckst.
- familiäre Auseinandersetzungen nicht lösbar scheinen.
- du Unterstützung in einem Trauerprozess benötigst.
- du unerklärliche körperliche Beschwerden hast, uvm.

**KURZ** ÜBERALL DA, WO DIR EIN PUZZLE-TEIL ZU FEHLEN SCHEINT, UM DEINEM ZIEL NÄHER ZU KOMMEN.

"Bis Sie das Unbewusste bewusst machen, wird es Ihr Leben lenken und Sie werden es Schicksal nennen."

- Carl Gustav Jung

